

DELTA[®]-FOXX PLUS

**Ještě vyšší ochrana díky
inovativním lepicím okrajům.**

Ideální jako vodotěsné podstřeší.
Vodotěsné disperzní povrstvení.
Mimořádná mechanická odolnost a pevnost.



Pod názvem DELTA[®]-FOXX se
dodává bez samolepicích okrajů.

■ Pás na bednění

■ Pro dvouplášťové
šikmé střechy

■ Novostavby
Rekonstrukce

**Speciální řešení pro
Vaši střechu?**

**System DELTA® má
vše promyšleno!**



■ **Z vnější strany:**

DELTA®-FOXX PLUS

Konec s nepříjemnou vlhkostí ve střešním plášti. Ochraňte pořádně tepelnou izolaci před prachem, deštěm, zavátým sněhem a vlhkostí. Tím zůstane tepelná izolace suchá a plně funkční.

■ **Z vnitřní strany:**

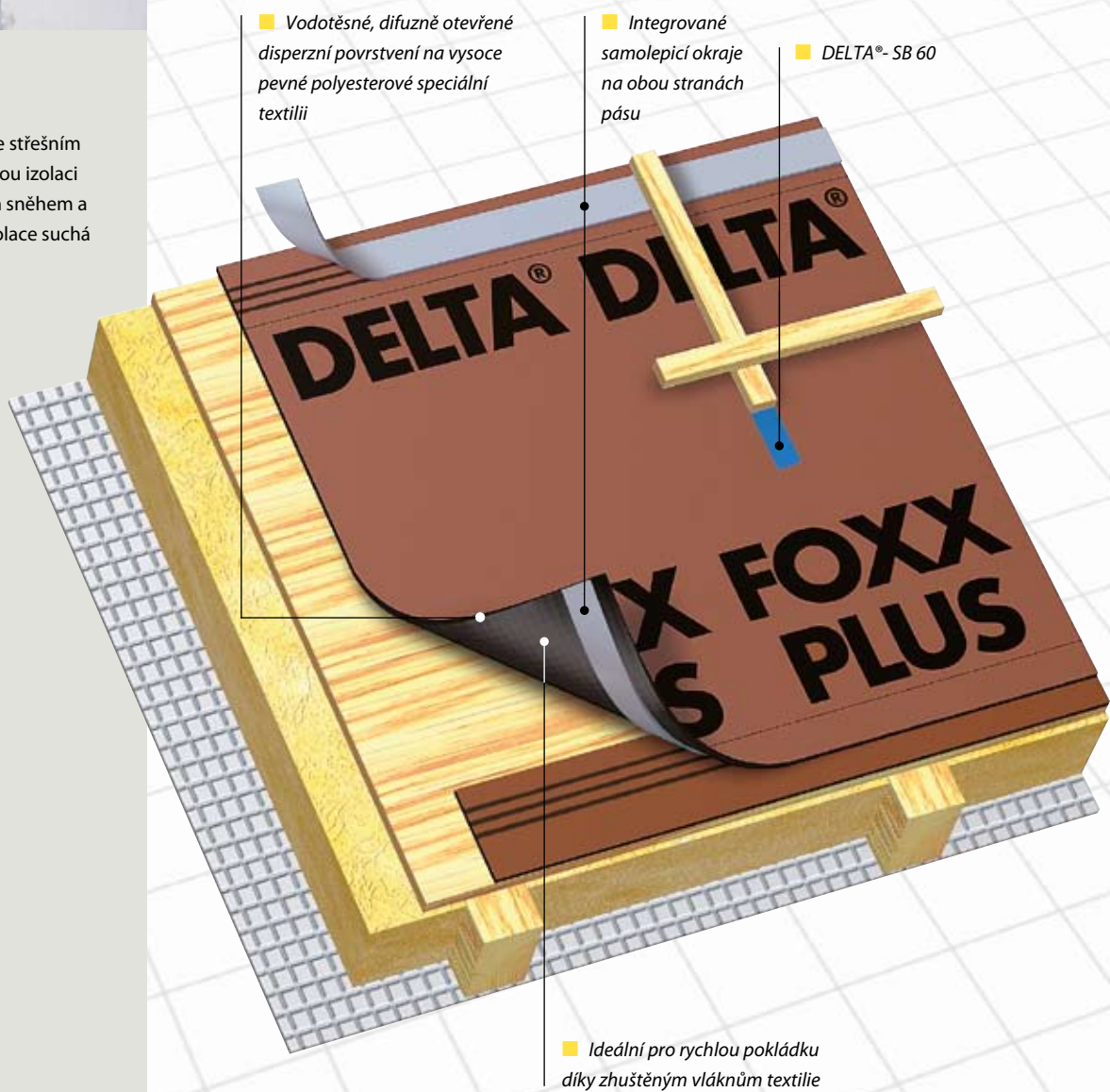
**DELTA®-REFLEX/
DELTA®-REFLEX PLUS**

Parotěsná zábrana šetřící energii. Až o 10 % zvyšuje účinnost tepelné izolace, 100 % brání prostupu vzduchu a vodní páry.

Extra třída pro bedněné střechy:

DELTA®-FOXX PLUS

Speciální způsob lepení. Velmi r



■ *Vodotěsné, difuzně otevřené disperzní povrstvení na vysoce pevné polyesterové speciální textilii*

■ *Integrované samolepicí okraje na obou stranách pásu*

■ *DELTA®-SB 60*

■ *Ideální pro rychlou pokládku díky zhuštěným vláknům textilie*



Větrotěsná pokládka díky integrovaným samolepicím okrajům.

Snadné napojení na rám střešního okna.

Spolehlivé napojení pomocí tmelu DELTA®-THAN.

Robustní pás. Snadná a rychlá pokládka.

DELTA®-FOXX PLUS ...

- ... je opatřena na obou stranách pásu samolepicími okraji. Horní lepicí pás v šíři 8 cm obsáhne téměř celý prostor přesahu, dolní pruh v šíři 4 cm pak leží vždy v místě lepeného spoje.
- ... zaručuje spolehlivou funkci i v případě, že přesah není proveden přesně podle vyznačení na fólii.
- ... šetří čas a tím náklady při pokládce. Slepěné spoje drží okamžitě a jsou postupem času ještě pevnější.
- ... díky své hmotnosti 270 g/m² má optimální vlastnosti pro pokládku.
- ... vysoká hmotnost nosné textilie s pevně spojeným povrstvením jsou ideální kombinací pro správné řemeslné zpracování.
- ... díky své difúzní propustnosti a vynikající hodnotě r_d ca. 0,02 m zaručuje odvedení zbytkové vlhkosti z konstrukce střechy.
- ... speciální disperzní povrstvení je trvale vodotěsné.
- ... je velmi robustní a nabízí extrémní mechanickou odolnost a pevnost.
- ... zhuštěná vlákna nosné textilie umožňují snadnou pokládku i na hrubém povrchu řeziva.
- ... povrch fólie neoslňuje a zlepšuje komfort při práci.
- ... může být použita nejen jako vodotěsné podstřeší, ale i jako pojistná hydroizolace pro dvouplášťové střechy.
- ... pod názvem DELTA®-FOXX se dodává bez integrovaných samolepicích okrajů.



Snadná a rychlá pokládka DELTA®-FOXX PLUS šetří čas a snižuje náklady.

DELTA®-System. Získáte víc.

Z vnější strany ...

... difúzně otevřená pojistná hydroizolace na bednění DELTA®-FOXX PLUS pro dvouplášťové šikmé střechy. Optimální ochrana tepelné izolace od A do Z.

Z vnitřní strany ...

... parotěsná zábrana DELTA®-REFLEX, pod názvem DELTA®-REFLEX PLUS s integrovaným samolepicím okrajem. Pás šetří energii z vysoce pevného a pružného čtyřvrstvého materiálu. Odráží teplo a snižuje náklady za vytápění. Chrání před elektrosmogem.



K tomu samozřejmě patří perfektní systémové doplňky. Informace o doplňcích a dalších systémech naleznete na www.dorken.cz nebo kontaktujte naši kancelář.



Pokládá se souběžně s okapem.

Ve štítové hraně se zakončí na kontralati nebo z boku střešní lati.

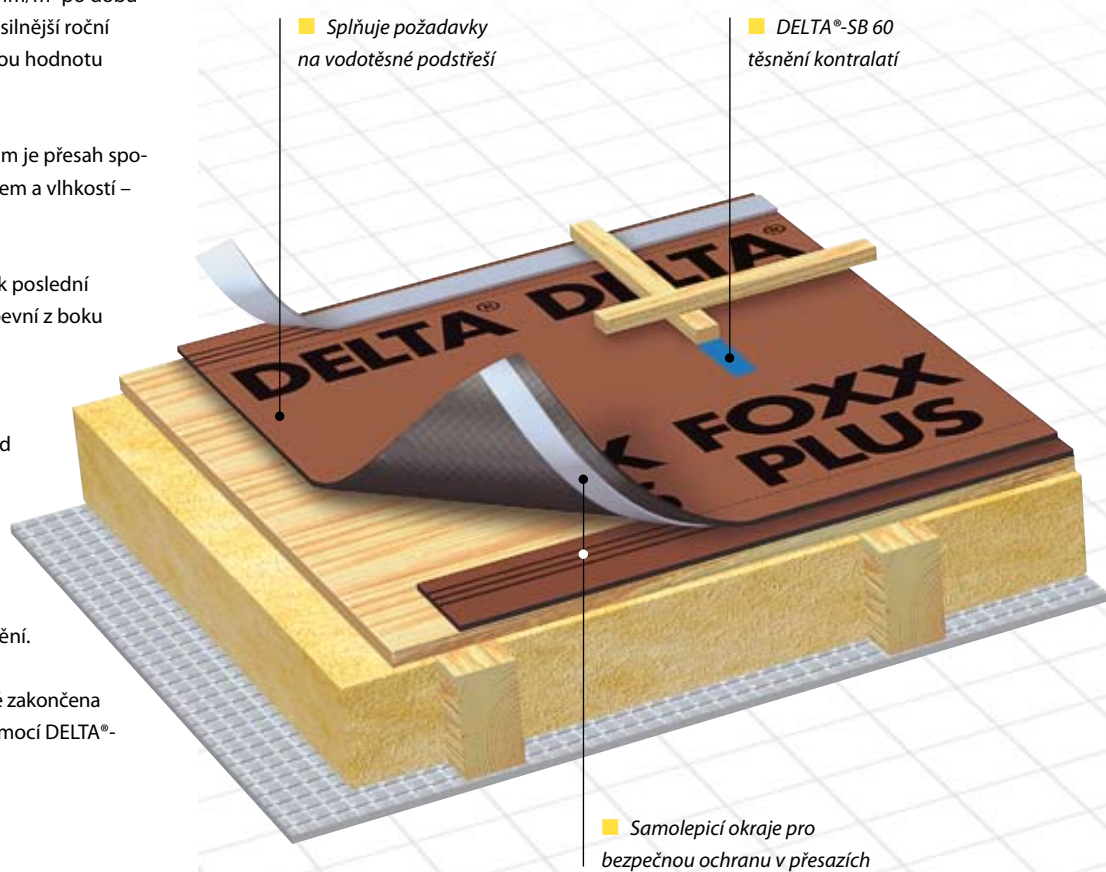
Podtěsnění kontralatí pomocí pásky DELTA®-SB 60.

Vodotěsné podstřeší

Perfektní řešení u střech s nízkým sklonem.

DELTA®-FOXX PLUS ...

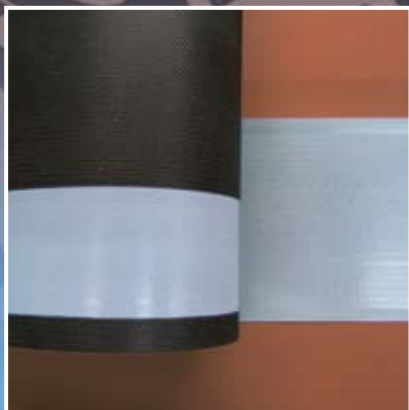
- ... zaručuje společně se systémovými prvky (DELTA®-PREN, DELTA®-SB 60, DELTA®-FLEXX BAND a DELTA®-THAN) vytvoření tzv. vodotěsného podstřeší podle požadavků Pravidel pro navrhování a provádění střech.
- ... byl zatříděn pro řešení vodotěsného podstřeší renomovanými zkušebními ústav.
- ... se používá pro střechy, jejichž sklon je až o 10° nižší než bezpečný sklon střešní krytiny.
- ... vykazuje nejen v celé ploše, ale i v napojeních, spojích a přesazích trvalou spolehlivost.
- ... je spolehlivě vodotěsný i při dynamickém namáhání deštěm – 2700 mm/m² po dobu 3 hodin. Pro porovnání: nejsilnější roční srážky v Alpách nepřesáhnou hodnotu 2500 mm/m².
- ... díky oběma lepicím zónám je přesah spolehlivě chráněn před prachem a vlhkostí – (obr. 1).
- ... ve štítové hraně se kotví k poslední kontralati, případně se připevní z boku ke střešní lati.
- ... se pokládá souvisle přes hřeben, úžlabí a nároží. Před montáží kontralatí se musí provést pokládka těsnicí pásky pod kontralatě DELTA®-SB 60. Pěnová páska dokonale utěsní i v případě nerovného bednění.
- ... musí být v okapové hraně zakončena na okapnici a přilepena pomocí DELTA®-PREN – (obr. 2).



Evropský izolační pás na bednění Nr. 1 – nejvyšší spolehlivost díky 2 speciálním lepicím zónám!

- Rychlejší, lepší a tím cenově výhodnější pokládka díky lepicím okrajům na obou stranách pásu.
- Nový systém horního lepicího okraje: lepidlo je nanášeno v proužcích, kdy každý proužek tvoří bariéru proti pronikání vody.

- Optimální slepení pásů i v případech, že přesahy nejsou provedeny přesně podle vyznačení přesahu na fólii.
- Oba lepicí okraje jsou chráněny před vlhkostí a nečistotou krycími fóliemi, které se dají snadno sejmout.



DELTA®-FOXX PLUS

Technická data:

Materiál	vysoce pevná polyesterová textilie s difuzně otevřeným, vodotěsným disperzním povrstvením a integrovanými lepicími okraji na obou stranách pásu.
Použití	pro dvouplášťové bedněné šikmé střechy
Požární vlastnosti	třída E, EN 13501-1
Pevnost	ca. 370/270 N/5 cm odpovídá EN 12311-1
Vodotěsnost	W 1, EN 13859-1+2
Hodnota r_d	ca. 0,02 m
Teplotní odolnost	-40 °C až + 80 °C
Hmotnost	ca. 270 g/m ²
Hmotnost role	ca. 20 kg
Rozměr role	50 m x 1,50 m

Vzhledem k nejrůznějším povětrnostním podmínkám a intenzitě slunečního záření všeobecně doporučujeme plynulý postup prací a brzké zakrytí našich fólií.

Příslušenství DELTA® pro DELTA®-FOXX PLUS.

Dörken Vám usnadňuje život. Systematicky.
Praktickým příslušenstvím DELTA® budete nadšeni.



DELTA®-PREN

Speciální tekuté lepidlo pro lepení detailů a pro slepení pásů DELTA®-FOXX.



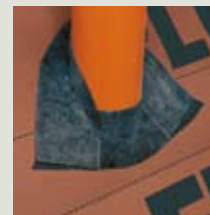
DELTA®-THAN

Trvale pružný tmel v kartuši ze speciálního kaučuku pro vnější prostředí.



DELTA®-SB 60

Pěnová těsnicí páska pod kontralatě. Spolehlivé těsnění mezi kontralatí a bedněním.



DELTA®-FLEXX BAND

Průtažná páska na řešení detailů ve vnitřním a vnějším prostředí. Skvělá pro těsnění kolem prostupů potrubí, střešních oken a kabelů.

DELTA®

DELTA®System ...

... pro investory:

„ ... znamená řešení problémů za optimální ceny ve značkové kvalitě od špičkových specialistů!“

... pro řemeslníky:

„ ... nabízí kompletní systém, se kterým mohu splnit každé přání investora k jeho plné spokojenosti. Je to pro nás jistota!“

... pro projektanty:

„ ... je pro mě jistota, že můj projekt střechy a spodní stavby bude řešen moderními a osvědčenými výrobky s dlouhou životností!“

DÖRKEN

Dörken s.r.o.
Nad Vinným potokem 2
CZ-101 11 Praha 10-Vršovice
Tel.: 261 221 576, 261 005 200
Fax: 261 223 725
dorken@dorken.cz
www.dorken.cz

Člen skupiny Dörken

■ Další informace o systémech DELTA® naleznete na www.dorken.cz, kde jsou uvedeny i DELTA®-Střešní detaily.

